

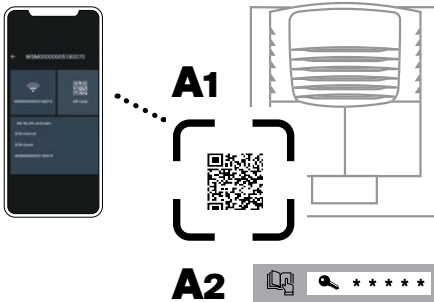


## beSmart check deinen Trailer mit der App!

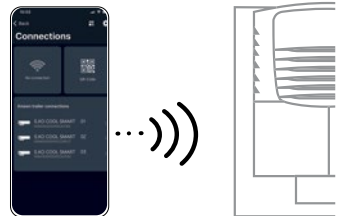
beSmart App installieren



### A Verbindung einrichten



### B Trailer auswählen



Diese Information als PDF in Ihrer  
Sprache downloaden



Mehr auf YouTube





Hecktürschließsystem: Steuern Sie das PIN geschützte Türverschlusssystem einfach und bequem über die beSmart App.



Bremsbelag-Verschleißkontrolle: Vermeiden Sie Pannen und planen Sie Werkstattaufenthalte optimal. Die beSmart App zeigt Ihnen den Zustand Ihrer Bremsbeläge an.



Reifenstatuskontrolle: Vermeiden Sie Reifenpannen und erhöhten Reifenverschleiß, indem Sie Reifendruck und Reifentemperatur im Blick behalten.



Aggregatlast: Erhöhen Sie die Sicherheit auf der Straße und senken Sie den Verschleiß des Trailers. Kontrollieren Sie über die App, ob die Aggregatlast mit den Lieferpapieren übereinstimmt.



Überwachung und Steuerung der Kältemaschine: Behalten Sie die Betriebsdaten der Kältemaschine über die App immer im Blick.



Frachtraum-Temperatur: Prüfen Sie die aktuelle Temperatur und erhalten Sie Warnungen bei Abweichungen direkt über das Smartphone.



Temperaturdrucker: Steuern Sie den Temperaturdrucker direkt über das Smartphone.

